

# 新年度からスタート!!! ウイルスに負けないからだづくりを!!!

年末年始の運動不足解消しませんか!

まずは4回やってみよう!!

お試し体験キャンペーン

1月限定 4回体験料 半額 20名限定

4,000円 → 2,000円

さらに! 体験からご入会で  
体験料 キャンシュバック +

入会金 20,000円  
年会費 2,000円

無料

※お風呂会員と流水会員は上記特典が適用できません。※体験されない方も1月末までご入会で上記諸費用無料。

入会手続きの際ご準備下さい!!

- 月会費1ヶ月分 ●事務手数料5,000円 (月なかばから開始の方は1.5ヶ月分)
- 引落し口座 (郵便局か七十七銀行)
- 届出印 ●ご本人と確認できるもの
- 顔写真 (3×4cm)

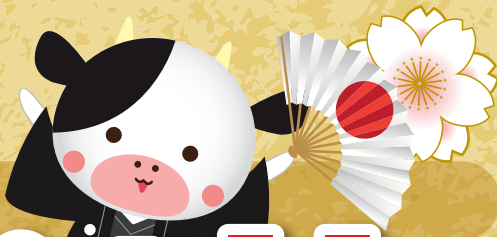
月なかば (15日以降) 開始の場合、  
月会費は半額となります!!

入会特典は、6ヶ月以上在籍される方に限ります。ご入会后 6ヶ月以内に退会される場合は、入会金・年会費を頂きます。

こんな方におすすめです

- トレーニングをしてみたいが不安がある人
- いつまでも元気でいたい人 ●運動不足が気になる人
- 体力・筋力が落ちてきたと感じる人
- メタボが気になる人 ●10歳若返りたい人
- お医者さんにすすめられた

※すべて税抜き表示。



健康・スポーツ・ダイエットに必要な水分補給の効果!

「水素水」で  
細胞から  
元気!

専用ボトル  
プレゼント!



料 金	
月会費	専用ボトル
1,000円	500円
2ヶ月無料	プレゼント

※1回につき500ml給水。飲み放題、汲み放題。

お年玉  
チケット  
500円  
令和3年  
お1人様1回限り

このチケットをご持参下さい。マシジム、プール、スタジオレッスン、風呂、サウナ等全てが500円(税込)でご利用いただけます。ご利用の際は予約が必要です。詳しくはお気軽にお問い合わせ下さい。

有効期限 2021年1月31日迄



プール・スタジオ・ジム・スパ  
fitness&relaxation



■お問い合わせはこちらまで

〒981-3217 仙台市泉区実沢中山南25-5  
仙台ヒルズホテル 3F (仙台大観音隣)

☎ 022 (355) 7710

FAX.022 (277) 5310 www.relive.jp



Follow me!  
Instagram はじめました

営業時間 (月・火・水・金) 10:00~22:00  
(土・日・祝) 10:00~20:00

受付時間 (月・火・水・金) 10:15~20:00  
(土・日・祝) 10:15~18:00

休館日 毎週木曜日定休、夏季3日間・  
年末年始6日間・メンテナンス日

提携：(財)宮城県結核予防会 複十字健診センター



建物1Fエレベーターに乗り、2Fホテル正面玄関から入り、階段にて3F「りらいふ」にお越し下さい。ホテルロビーのエレベーターでもお越し頂けます。